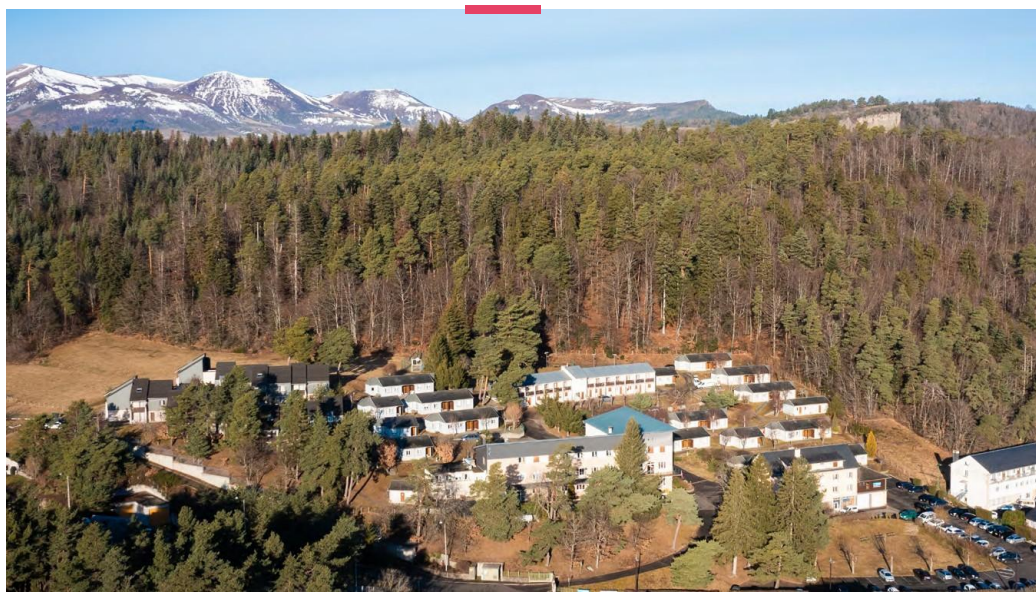




Votre Village à Thème de Muro! Hiver/Été



Le Village n'est pas accessible pour personne à mobilité réduite

Demi-pension, pension complète

LES ATOUTS

- 850 m d'altitude.
- Plus beau site d'Auvergne.
- Un patrimoine naturel exceptionnel.
- Le Château de Muro! et son ambiance médiévale.
- Skier sur un massif volcanique.

Adresse

Azureva Muro! **
180 rue de Jassat - 63790 MUROL
Tél. +33 (04) 73 88 58 58
muro!@azureva-vacances.com
Accès : gare SNCF et aéroport de Clermont-Ferrand (45 km).

Situation

- Département du Puy-de-Dôme (63).
- 40 km de Clermont-Ferrand.
- 30 km d'Issoire.
- 40 km de Vulcania.
- 25 km de La Bourboule.
- 20 km du Mont-Dore.
- 17 km de Super-Besse.

Avertissement :

- Les horaires d'ouverture sont donnés à titre indicatif. Azureva se réserve le droit de les modifier en cours de saison.
- Les prestations et équipements mentionnés sur cette page sont actualisés pour la saison, sous réserve d'erreur ou d'omission. Ils peuvent être modifiés en cours de saison.
- Les animaux de compagnie ne sont pas acceptés.
- Interdit de fumer et vapoter dans les chambres et les espaces communs.



Exemple de Bungalows



Salle de restaurant

LES HORAIRES ACCUEIL

- **Haute saison** (hiver/été) :
Du lundi au vendredi : de 8h00 à 12h15 et de 16h30 à 19h30.
Samedi : de 8h00 à 12h30 et de 16h30 à 20h00.
Dimanche : de 7h00 à 21h00.
- **Basse saison** (hiver/été) :
Du lundi au dimanche : de 8h30 à 12h15 et de 16h30 à 19h00.

VOTRE HÉBERGEMENT

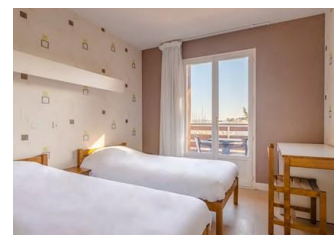
- Chambres disponibles à partir de 16h30 le jour de votre arrivée et à libérer à 9h30 le jour de votre départ.
- Les lits sont faits à l'arrivée.
- Le linge de toilette est fourni.
- Ménage fin de séjour.
- **Les logements ne sont pas adaptés pour PMR.**
- 16 chambrestwindansbâtiments sur 1 niveau sans ascenseur et 41 logements de 3 à 6 pers. dans pavillons ou bâtiment sur 1 niveau sans ascenseur. Terrasse privative. Tous les hébergements sont dotés d'une TV.

A TABLE !

- Salle de restaurant d'une capacité de 200 couverts.
- Petit-déjeuner, déjeuner et dîner en buffet.
- Cuisine variée et soignée avec des spécialités Auvergnates (potée, truffade, pompes aux pommes, Pounti...).
- Espace grillade le midi en fonction de l'effectif.
- Option et sur demande : repas médiéval 1 soir/semaine.
- Pour vos sorties à la journée : panier-repas sur demande.

LE VILLAGE

- Boutique.
- Un bar avec terrasse
- Parking privé non gardé.
- Terrain de pétanque.
- Terrain multisport, une grande prairie et la forêt qui jouxte le Village.
- Accès Wi-Fi gratuit.
- Local à vélo et point lavage.
- Option : buanderie avec lave-linge, sèche-linge et table à repasser.



Exemple de chambre twin

LES ACTIVITÉS ET LOISIRS

- **En journée** : loisirs créatifs, espace jeux de nos régions, découverte de l'artisanat local, balades thématiques, terrain multisports.
- **En soirée** : jeux régionaux, spectacles, soirées dansantes ou folkloriques, karaoké...

ACTIVITÉ SKI

- **SO-SKI** : location du matériel de sports d'hiver à Muro!, ou à la station de Super-Besse, à tarifs préférentiels.

SALLES ET ÉQUIPEMENTS

1 salle plénière et 6 salles de sous-commissions. *La salle Servièrè peut être scindée en 3 salles distinctes pouvant accueillir 19 personnes chacune.

Équipements : vidéoprojecteurs, écran vidéo, paper-board, micro-conférence, micro HD, accès Wi-Fi.

SALLES	Revêtement	Surface m ²	Théâtre	Classe	en U
Animation	carrelage	150	200	90	60
Charade	carrelage	22	19	14	14
Servièrè*	carrelage	128	120	60	50
Guéry-Cassière	carrelage	39	30	24	-
Galinette	carrelage	60	30	20	15
Puy-de-Dôme	parquet flottant	19	19	14	12
Gergovie	parquet flottant	19	19	14	12

Une offre complète ÉTUDIÉE POUR LES GROUPES

SÉJOUR LIBERTÉ

Une formule qui inclut l'hébergement en pension, la restauration et les animations. Vous êtes autonome dans vos programmes d'excursions.

À LA CARTE

Un large choix d'excursions et de parcours rando ou cyclo, sélectionnés pour enrichir vos séjours « Liberté » et « Prêts à Partir ».



Vue panoramique sur la château de Murol et le lac Chambon

Randonnée raquettes © OT Sancy



Côté station

ACTIVITÉS EN HIVER

- **Ski alpin** 20 17 15 6 :
 - Domaine skiable de la Station de Super-Besse (1350 m - 1800 m d'altitude
 - Versant Sud : 27 pistes réparties sur 43 km, en liaison avec la Station du Mont-Dore et ses 31 pistes sur 41 km.
 - **Ski de fond** :
 - Secteur Besse-Pertuyzat-Montchal, entre 1200 m et 1300 m d'altitude : 86 km de pistes en grande partie en forêt et autour du lac Pavin.
 - Secteur Super-Besse-Madalet - Plaine des Moutons, entre 1300 m et 1550 m d'altitude : 60 km de pistes à découvert sur le plateau et en forêt. De la piste noire de la Plaine des Moutons, vue superbe sur la vallée de Chaudefour.
- Pistes de liaisons entre les secteurs de ski de fond.

Exemples d'excursions à la Carte

EN DEMI-JOURNÉE ET JOURNÉE	Trajet*	Distance*
Château de Murol - 15 min	1/2 Journée	5 km
Saint-Nectaire - 30 min	1/2 Journée	15 km
Montée au Puy de Dôme en train à crémaillère - 1h30	1/2 Journée	80 km
Maison de la Pierre de Volvic - 2h	1/2 Journée	106 km
Puy de Dôme/Vulcania - 2h	Journée	92 km
L'Aventure Michelin Clermont-Ferrand - 2h20	Journée	85 km
Salers - 3h45	Journée	195 km

RANDONNÉES PÉDESTRES EN JOURNÉE	Dénivelé	Niveau	Circuit
La chaîne des Puys et Puy-de-Dôme	800 m	Moyen	15 km
Le Cézaillier et ses lacs	400 m	Facile	15 km
Le Massif du Sancy	1200 m	Confirmé	15 km
Le Dauphiné d'Auvergne	710 m	Moyen	15 km

RANDONNÉES PÉDESTRES EN DEMI-JOURNÉE	Dénivelé	Niveau	Circuit
La Dent du Marais et le Lac Chambon	300 m	Moyen	7 km
Lac Pavin et Puy Montchal	270 m	Facile	5 km
Vallée de Chaudefour	50 m	Facile	3 km
Puys de la Vache et de Lassolas	300 m	Facile	4,5 km

*Km et temps aller-retour (Village-lieu de l'excursion).

[Plus d'excursions à la Carte sur demande](#)

Raquettes sur des parcours balisés et damés :

- Secteur de Besse Pertuyzat-Montchal et secteur de Super-Besse-Madalet avec 5 circuits de 3 km à 6 km. Piste de liaison entre les deux secteurs.
- Secteur Super-Besse - la Plaine des Moutons : 2 circuits de 3 et 5 km.

Cliquez sur le lien : <http://www.sancy.com/pratique/plan-des-pistes>

ACTIVITÉS EN ÉTÉ

- Randonnée : 600 km de chemins balisés sur le Massif du Sancy ou autour de la Chaîne des Puys. Cartes et topoguides à l'accueil.
- Cyclotourisme et VTT : circuits de différents niveaux à disposition au village. Location de vélos électriques à proximité du Village Vacances à tarifs préférentiels.
- Activités nautique sur le lac Chambon et le lac d'Aydat : pédalo, paddle, canoë, voile...